

近代史を学ぶゾーン②(日清戦争～支那事変)



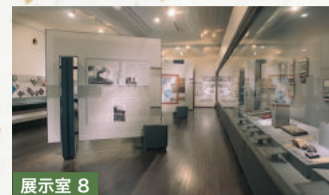
展示室 6
日清戦争
近代化した我が国が初めて戦った対外戦争である日清戦争に関わるご遺品、史・資料を展示しています。



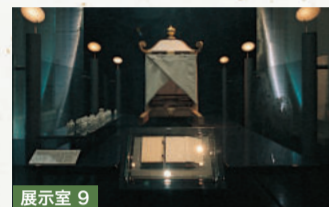
展示室 7
日露戦争パノラマ館
日清戦争後の状況や日露戦争開戦から日本海海戦までの戦況をまとめたパノラマ映像(12分)を見ることができます。



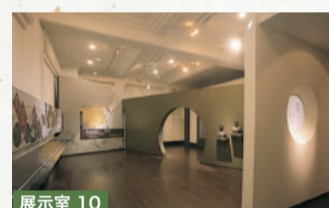
特別陳列室
宮中より賜った御神宝や大政官よりの御沙汰書などを展示しています。皇室と靖国神社との深いつながりを知ることができます。



展示室 8
日露戦争から満洲事変
日露戦争の勝利は、我が国にひと時の平和をもたらしましたが、国際情勢は変転してやまず、第一次世界大戦となり、昭和6年には満洲事変が勃発します。これらの情勢を記述し、関係祭神のご遺品、史・資料を展示しています。



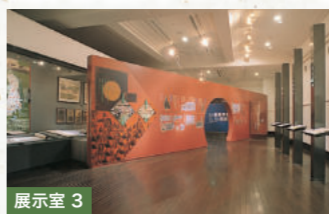
展示室 9
招魂齋庭
戦死者の御霊を本殿に奉遷し上げる「招魂式」。この部屋は、昭和15年春の招魂式を再現し、解説しています。



展示室 10
支那事変
昭和12年7月7日の盧溝橋事件に始まる「支那事変」及びノモンハン事件などに関する史・資料をご遺品とともに展示しています。



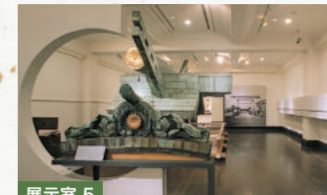
近代史を学ぶゾーン①(明治維新～西南戦争)



展示室 3
明治維新
我が国が近代国家としての基礎を固める。幕末から戊辰戦争に至るまでの史・資料を展示しています。



展示室 4
西南戦争
政府の施策に対する士族の不満を背景に勃発した西南戦争の史・資料を展示しています。



展示室 5
靖国神社の創祀
明治2年6月29日、戊辰戦争の官軍側戦死者を祀った「招魂社」の創立に至る靖国神社の歴史について記述しています。

2階

展示施設のご紹介

【順路のご案内】
エスカレーターを上がって2階から始まります

- 遊就館1周コース(120分)
- 大東亜戦争コース(90分)
- 英霊の「みころ」にふれるコース(60分)

*拝観時間は目安です。
*正式な順路は遊就館1周コースですので、拝観時間に合わせてその他の順路をご利用ください。

大展示室
人間魚雷「回天」、ロケット特攻機「桜花」、艦上爆撃機「彗星」、「九七式中戦車」、戦艦「陸奥」副砲などの大型展示物や戦跡収集品を展示しています。英霊が自らの命を託された遺品を通して往事に想いを馳せ、戦死された方々をお慰めできればと存じます。

近代史を学ぶゾーン③(大東亜戦争)



展示室 11
大東亜戦争 1
第二次世界大戦直前の世界情勢、米国の戦争を避けるべく行われた日米交渉などを史・資料とともに記述しています。



展示室 12
大東亜戦争 2
海軍による真珠湾攻撃及び、陸軍によるマレー半島上陸作戦など、日本の進出作戦に関する所蔵品を展示しています。



展示室 13
大東亜戦争 3
ミッドウェー海戦をはじめ、攻防の転換点となる戦い、その後のインパール作戦などの守勢作戦、また昭和19年10月から始まる特攻作戦について展示しています。



展示室 14
大東亜戦争 4
日米両軍にとって航空作戦遂行上不可欠の要地・硫黄島をめぐる戦い、本土防空戦及び、県民も一体となり戦った沖繩作戦に関する展示をしています。



展示室 15
大東亜戦争 5
終戦時の状況や戦後アジア諸国の独立などに関する展示をしています。



展示室 16
靖国の神々 1
「今月の英霊の言乃葉」としてご遺書・ご遺品を月々に入れ替えて展示しています。



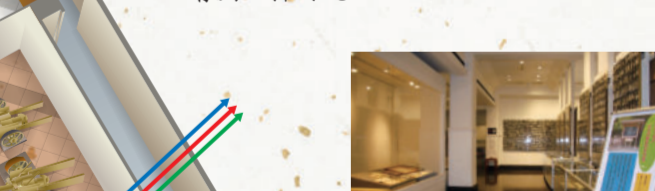
英霊の「みころ」にふれるゾーン
特攻隊員を中心に女性やスポーツ選手など、数多くのご遺書を読むことによって、その「みころ」にふれることができます。また、英霊に捧げられた花嫁人形も展示しています。



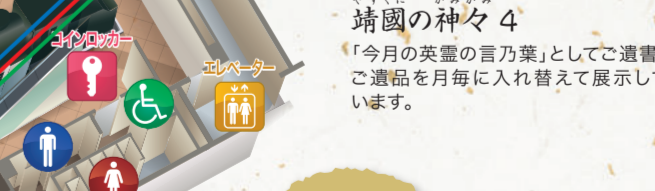
展示室 16
靖国の神々 1



展示室 17
靖国の神々 2



展示室 18
靖国の神々 3



展示室 19
靖国の神々 4

「今月の英霊の言乃葉」としてご遺書・ご遺品を月々に入れ替えて展示しています。

1階

拝観順路のご案内 正式な順路の遊就館1周コースがお勧めですが、拝観時間に合わせて以下の3コースからご利用いただけます。

- 遊就館1周コース** 所要時間 120分
正式な拝観順路で、幕末・明治維新から大東亜戦争までの近代史を学ぶと共に、英霊のご遺書やご遺品もご覧になりたい方や初めて遊就館に越えられる方に適したコースです。
- 大東亜戦争コース** 所要時間 90分
大東亜戦争を中心に学びたい方に適したコースです。英霊のご遺書やご遺品もご覧いただけます。
- 英霊の「みころ」にふれるコース** 所要時間 60分
英霊のご遺書やご遺品をじっくりご覧になりたい方に適したコースです。

施設のご案内

- 遊就館受付: 新館入り口を入ったすぐ右手にあります。券売機もこちらにあります。
- 休憩室: 1階2階各所に休憩室をご用意しています。
- お手洗い: 遊就館受付の左手奥、2階休憩室、1階休憩室にあります。身障者用トイレも各所にあります。
- コインロッカー(返却式): 遊就館受付の左手奥のエスカレーター裏に設置してあります。
- エレベーター: 遊就館受付でのご案内いたします。優先エレベーターなどの拝観のご案内をいたします。
- 茶寮「結」: 新館1階に軽食とお飲み物をご用意した茶房があります。
- 売店「ミュージアムショップ」: 拝観記念品、出版物などを取りそろえています。